

WWW.RUNDUMDEZUERISEE.CH

RUNDUMDE

2019

AUFFAHRT  
30-MAI

ZÜRISSEE

MIT BELOHNUNGSMEDAILLE  
FÜR ALLE



Kanton Zürich  
Koordinationsstelle Veloverkehr

velo.zh.ch

16 Jahre  Wir sind von Montag bis Samstag  
ab 6.30 Uhr für Sie da – und am  
Samstag durchgehend bis 16.00 Uhr  
[www.molki-staefa.ch](http://www.molki-staefa.ch)

**MOLKI STÄFA**  
MILCH-+KÄSESPEZIALITÄTEN FRÜCHTE+GEMÜSE  
Bahnhofstrasse 26, 8712 Stäfa, Tel. 044 926 57 30

Frühlingserwachen mit vielen  
köstlichen Spezialitäten

Hausgemachte, feine Bärlauchspezialitäten.  
Zarte Frühlingsgemüse und -salate: Frische Erbsen,  
Mönchsbart, Spinat, Portulak ... u.v.m.  
Frühkartoffeln ... Frische Erdbeeren ...

Mit Freude frisch einkaufen!

Herzlich willkommen:

Monika und Stefan Wetter und Team



Seedamm-Center mit  
3 neuen Läden!  
C & A, Esprit, Orell Füssli

Seedamm  
Center

■ Pfäffikon SZ | seedamm-center.ch  
Mo - Fr 9.00 - 21.00, Sa 8.00 - 18.00  
Gratisparkplätze

Überraschend vielseitig!

HWS  Tools

BLECHBEARBEITUNG  
WIE GEWÜNSCHT!

eMDe  
BLECHFABRIK

eMDe BLECHFABRIK AG  
Fabrikstrasse 2 | CH-8722 Kaltbrunn  
Gratis-Telefon: 08 000 222 00  
anfrage@emde.ch | www.emde.ch

pünter. blumen. garten.  
Glärnischstrasse 56  
8712 Stäfa

Telefon 044 926 79 05  
[www.pünter.ch](http://www.pünter.ch)

  
pünter  
blumen. garten.

DRUCKEREI  
KERN-PRINT-SERVICE

Dammstrasse 28 · Postfach · 8708 Männedorf  
Telefon 044 921 12 22 · Fax 044 921 12 52 · E-Mail: [druckerei@kern-print.ch](mailto:druckerei@kern-print.ch) · Internet: [www.kern-print.ch](http://www.kern-print.ch)

 CUBERA

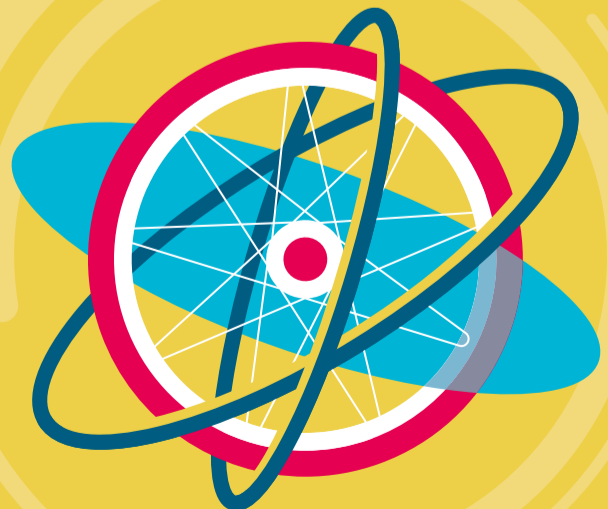
  
FRITSCHI AG

Stationsstrasse 25, 8713 Uerikon  
044 926 15 64  
[www.fritschiag.ch](http://www.fritschiag.ch) mail@fritschiag.ch

  
Alle  
10 Minuten  
über den See  
Zusatzkurse während  
den Hauptverkehrszeiten.

 Zürichsee-Fähre Horgen-Meilen AG  
8706 Meilen · Telefon 044 727 37 37 · Fax 044 727 37 31  
[info@faehre.ch](mailto:info@faehre.ch) · [www.faehre.ch](http://www.faehre.ch)

41. AUSGABE  
RUND UM DE  
ZÜRISSEE

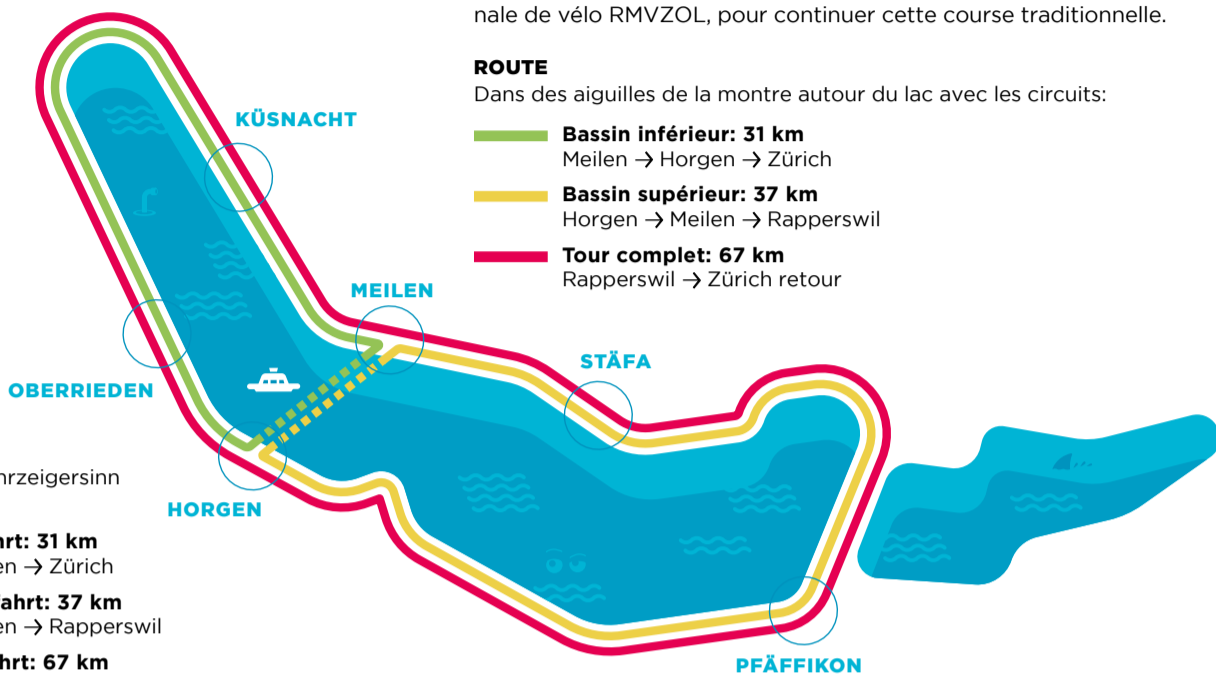


# EIN RADSPASS FÜR ALLE

# UN PLAISIR DE VÉLO POUR TOUS

Herzlich willkommen zur 41. Ausgabe der Züriseerundfahrt. Auch dieses Jahr laden wir am Auffahrtstag Jung und weniger Jung zur Fahrt um den Zürichsee ein. 2019 ist zum letzten Mal der VTCS für die Organisation der Rundfahrt verantwortlich. Nach 11 Austragungen unter der Führung des Trialclubs aus Stäfa wird eine Gruppe Radsportinteressierter zusammen mit dem regionalen Radsportverband RMVZOL die traditionelle Rundfahrt weiterführen.

Bienvenue à la 41<sup>ème</sup> édition du tour autour du lac de Zürich. Cette année également, le jour de l'Ascension, les jeunes et les moins jeunes sont invités à parcourir à vélo à les alentours du lac. Pour une dernière fois, le VTCS est responsable de l'organisation de cet événement. Le club laissera ensuite la place après 11 ans de direction, à un autre groupe de cyclistes en collaboration avec l'association régionale de vélo RMVZOL, pour continuer cette course traditionnelle.



## ROUTE

Dans des aiguilles de la montre autour du lac avec les circuits:

- Bassin inférieur: 31 km**  
Meilen → Horgen → Zürich
- Bassin supérieur: 37 km**  
Horgen → Meilen → Rapperswil
- Tour complet: 67 km**  
Rapperswil → Zürich retour

## STRECKE

Um den Zürichsee im Uhrzeigersinn mit den Rundfahrten:

- kleine Rundfahrt: 31 km**  
Meilen → Horgen → Zürich
- mittlere Rundfahrt: 37 km**  
Horgen → Meilen → Rapperswil
- grosse Rundfahrt: 67 km**  
Rapperswil → Zürich retour

## STARTORTE UND DURCHFAHRTSKONTROLLEN

- Stäfa: Seebad Lattenberg, Seestrasse 2
- Pfäffikon: Seedamm-Center, Gwattstrasse 11
- Oberrieden: Kantonale Seepolizei, Seestrasse 87
- Küsnacht: Schiffstation Heslibach, Im Hörnli 1

## ZEITEN

30. Mai 2019, 06:00 bis 11:00 Uhr, Ankunftsschluss 14:00 Uhr

## OFFIZIELLE VERPFLEGUNG

Sponser Energieriegel und -Drink, Bouillon, frische Äpfel sowie Ragusa.

## ANMELDUNG

Voranmeldung mit dem vorbereiteten Einzahlungsschein oder online über [www.rundumdezuensee.ch](http://www.rundumdezuensee.ch). Bitte die Bestätigung am Startort vorweisen.

Nachmeldung am Rundfahrttag an einem der vier Startorte mit der Einschreibgebühr + CHF 5.- pro Person.

## EINSCHREIBEGBÜHR

Erwachsene: **CHF 25.-** / Kinder und Jugendliche bis und mit Jg. 2003: **CHF 15.-**

Kinder, ausser in Begleitung Erwachsener, sind erst ab 12 Jahren startberechtigt. Inbegriffen sind eine Erinnerungsmedaille, Getränke sowie Powersnacks.

## FÄHRENBEWÜTZUNG

Die Startkarte gilt am Tag der Rundfahrt als Fährenticket.

## VERKEHRSVORSCHRIFTEN

Jeder Teilnehmer hat sich an die gesetzlichen Vorschriften zu halten. Begleitfahrzeuge werden nicht akzeptiert. Fahren Sie mit gegenseitigem Respekt, es ist kein Rennen! Für diese Rundfahrt besteht ein Helmtragobligatorium!

## AUSSCHREIBUNG

VTCS, Postfach 161, 8712 Stäfa, [info@rundumdezuensee.ch](mailto:info@rundumdezuensee.ch)  
Detaillierte Informationen: [www.rundumdezuensee.ch](http://www.rundumdezuensee.ch)

## DÉPARTS ET CONTRÔLES DE PASSAGE

- Stäfa: Seebad Lattenberg, Seestrasse 2
- Pfäffikon: Seedamm - Center, Gwattstrasse 11
- Oberrieden: Kantonale Seepolizei, Seestrasse 87
- Küsnacht: Schiffstation Heslibach, Im Hörnli 1

## TEMPS

30. Mai 2019, 06:00 jusqu'à 11:00, fin de l'arrivée 14:00

## RAVITAILLEMENT OFFICIEL

Sponser barres d'énergie et -Drink, Bouillon, pommes et Ragusa.

## INSCRIPTION

Avec le bulletin de versement ou online sur [www.rundumdezuensee.ch](http://www.rundumdezuensee.ch). Vous voulez apporter la confirmation de l'inscription, svp.

L'inscription sur place à un des quatre lieux: Frais d'inscription + CHF 5 par personne.

## FRAIS D'INSCRIPTION

Adults: **CHF 25.-**  
Enfants et les jeunes nés jusqu'à et incluant 2003: **CHF 15.-**

Les enfants, sans accompagnement des adultes, peuvent seulement participer dès 12 ans. Inclus sont le médaille, de boissons et snack-bar.

## UTILISATION FERRY

La carte de départ est valable le jour de circuit pour le ferry.

## REGULATIONS DU TRAFFIC

Chaque participant doit se conformer aux règles de la circulation. Véhicules de soutien ne seront pas acceptées. Participer avec le respect mutuel, ce n'est pas une course! Il est obligatoire de mettre le casque!

## FICHE D'INSCRIPTION

VTCS, Postfach 161, 8712 Stäfa, [info@rundumdezuensee.ch](mailto:info@rundumdezuensee.ch)  
Des informations détaillées: [www.rundumdezuensee.ch](http://www.rundumdezuensee.ch)

<b>Empfangsschein / Récépissé / Ricevuta</b>	<b>⊕ Einzahlung Giro ⊕</b>	<b>⊕ Versement Virement ⊕</b>	<b>⊕ Versamento Girata ⊕</b>
Einzahlung für / Versement pour / Versamento per	Einzahlung für / Versement pour / Versamento per	Zahlungszweck / Motif versement / Motivo versamento	
<b>Velo Trial Club Stäfa</b> 8712 Stäfa	<b>Velo Trial Club Stäfa</b> 8712 Stäfa		
Konto / Compte / Conto <b>85-234405-0</b> <b>CHF</b>	Konto / Compte / Conto <b>85-234405-0</b> <b>CHF</b>	Einbezahlt von / Versé par / Versato da	
<input type="text"/>	<input type="text"/>	<input type="text"/>	<input type="text"/>
Einbezahlt von / Versé par / Versato da		<input type="text"/>	<input type="text"/>
<input type="text"/>	<input type="text"/>	<input type="text"/>	<input type="text"/>

105

Die Annahmestelle  
L'office de dépôt  
L'ufficio d'accettazione